

ANÁLISE DO NÍVEL DE SERVIÇO - COM FATOR DE CORREÇÃO - ESTAÇÃO BARRA SUL (EBS)



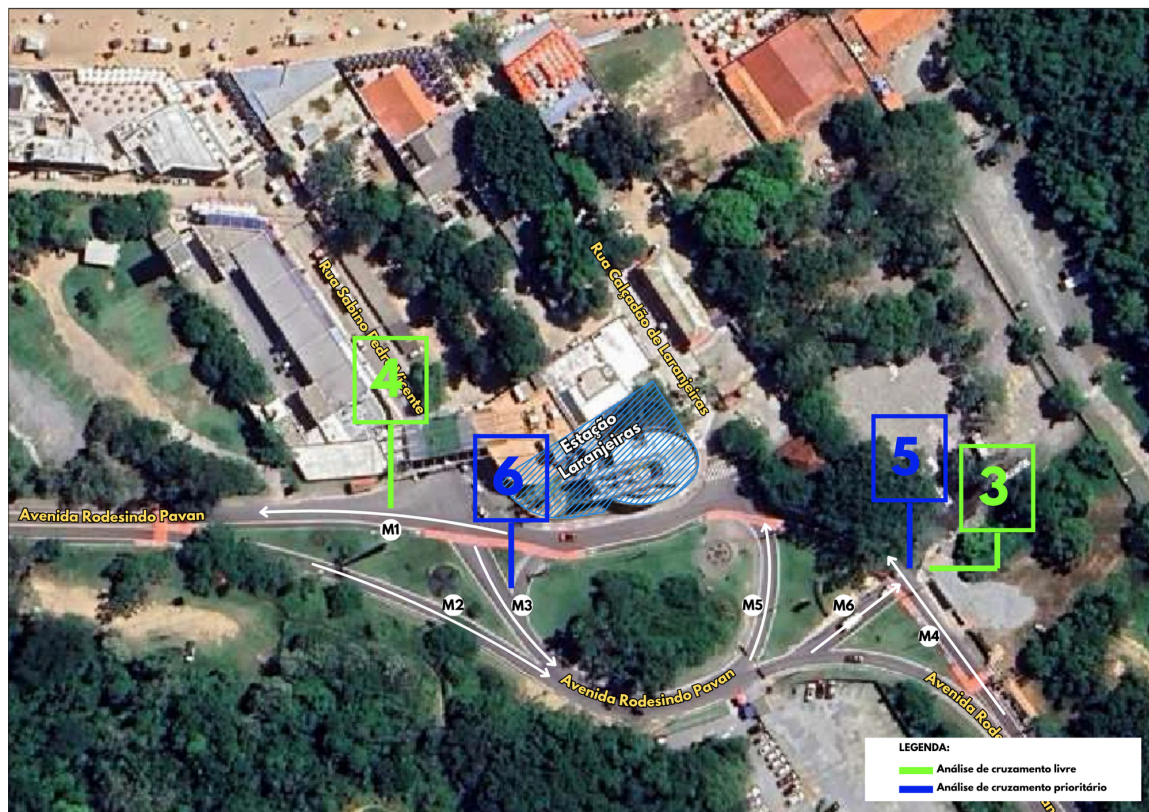
PONTOS 1 e 2

PONTOS	So	N	fw	fHV	fg	fp	fbb	fa	fLU	fLT	fRT	s
1	1900	2	0,989	0,98	1,00	0,85	0,95	0,95	0,90	0,98	1,00	2492
2	1900	2	0,956	0,98	1,00	0,88	0,95	0,95	1,00	1,00	1,00	2827

PONTO 1						
ANOS	SEM O EMPREENDIMENTO			COM O EMPREENDIMENTO		
	FLUXOS (VEIC/H)	RELAÇÃO V/C	NÍVEL DE SERVIÇO	FLUXOS (VEIC/H)	RELAÇÃO V/C	NÍVEL DE SERVIÇO
2026	942	0,38	B	1033	0,41	B
2031	1107	0,44	B	1213	0,49	C
2036	1297	0,52	C	1426	0,57	C

PONTO 2						
ANOS	SEM O EMPREENDIMENTO			COM O EMPREENDIMENTO		
	FLUXOS (VEIC/H)	RELAÇÃO V/C	NÍVEL DE SERVIÇO	FLUXOS (VEIC/H)	RELAÇÃO V/C	NÍVEL DE SERVIÇO
2026	800	0,28	A	886	0,31	B
2031	940	0,33	B	1042	0,37	B
2036	1105	0,39	B	1226	0,43	B

ANÁLISE DO NÍVEL DE SERVIÇO - COM FATOR DE CORREÇÃO - ESTAÇÃO LARANJEIRAS (ELA)



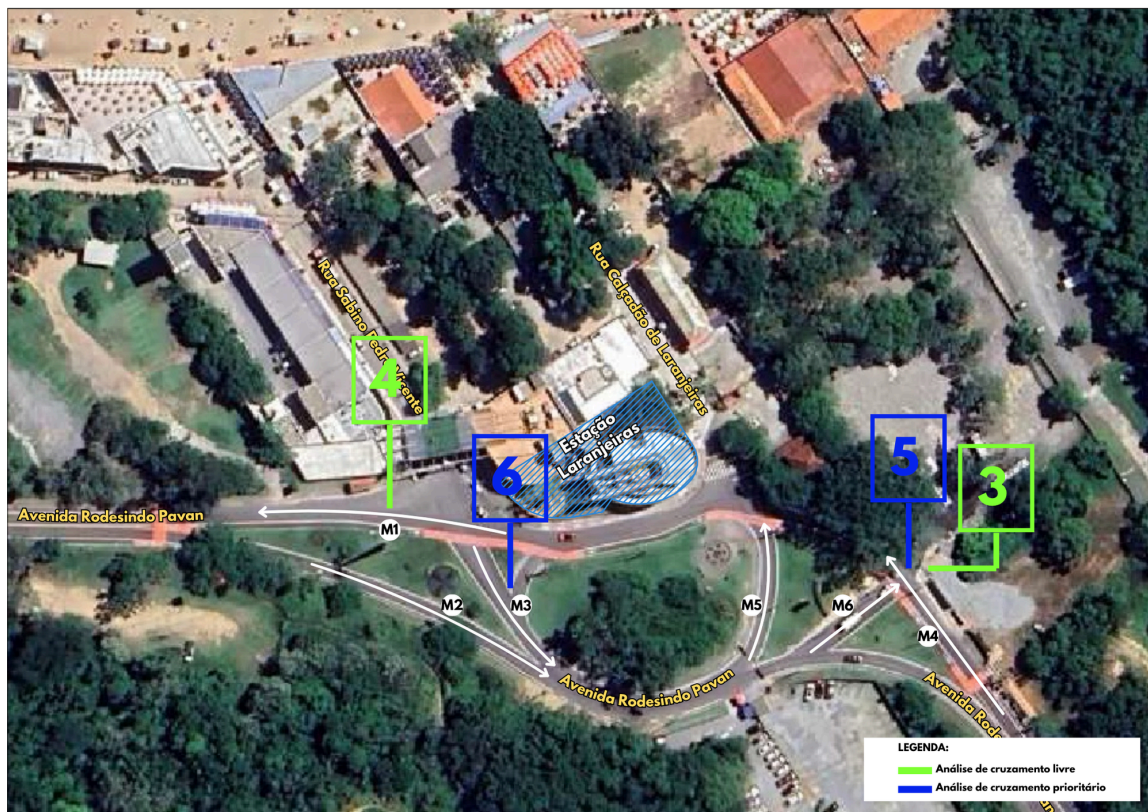
PONTOS 3 e 4

PONTOS	So	N	fw	fHV	fg	fp	fb	fa	flU	flT	fRT	s
3	1900	1	1,00	0,99	1,00	0,98	0,95	0,98	1,00	1,00	1,00	1716
4	1900	1	1,00	0,99	1,00	0,98	0,92	0,98	1,00	0,98	0,98	1599

PONTO 3						
ANOS	SEM O EMPREENDIMENTO			COM O EMPREENDIMENTO		
	FLUXOS (VEIC/H)	RELAÇÃO V/C	NÍVEL DE SERVIÇO	FLUXOS (VEIC/H)	RELAÇÃO V/C	NÍVEL DE SERVIÇO
2026	534	0,31	B	547	0,32	B
2031	628	0,37	B	643	0,37	B
2036	738	0,43	B	757	0,44	B

PONTO 4						
ANOS	SEM O EMPREENDIMENTO			COM O EMPREENDIMENTO		
	FLUXOS (VEIC/H)	RELAÇÃO V/C	NÍVEL DE SERVIÇO	FLUXOS (VEIC/H)	RELAÇÃO V/C	NÍVEL DE SERVIÇO
2026	690	0,43	B	702	0,44	B
2031	812	0,51	C	826	0,52	C
2036	954	0,60	C	971	0,61	C

ANÁLISE DO NÍVEL DE SERVIÇO - COM FATOR DE CORREÇÃO - ESTAÇÃO LARANJEIRAS (ELA)



PONTO 5

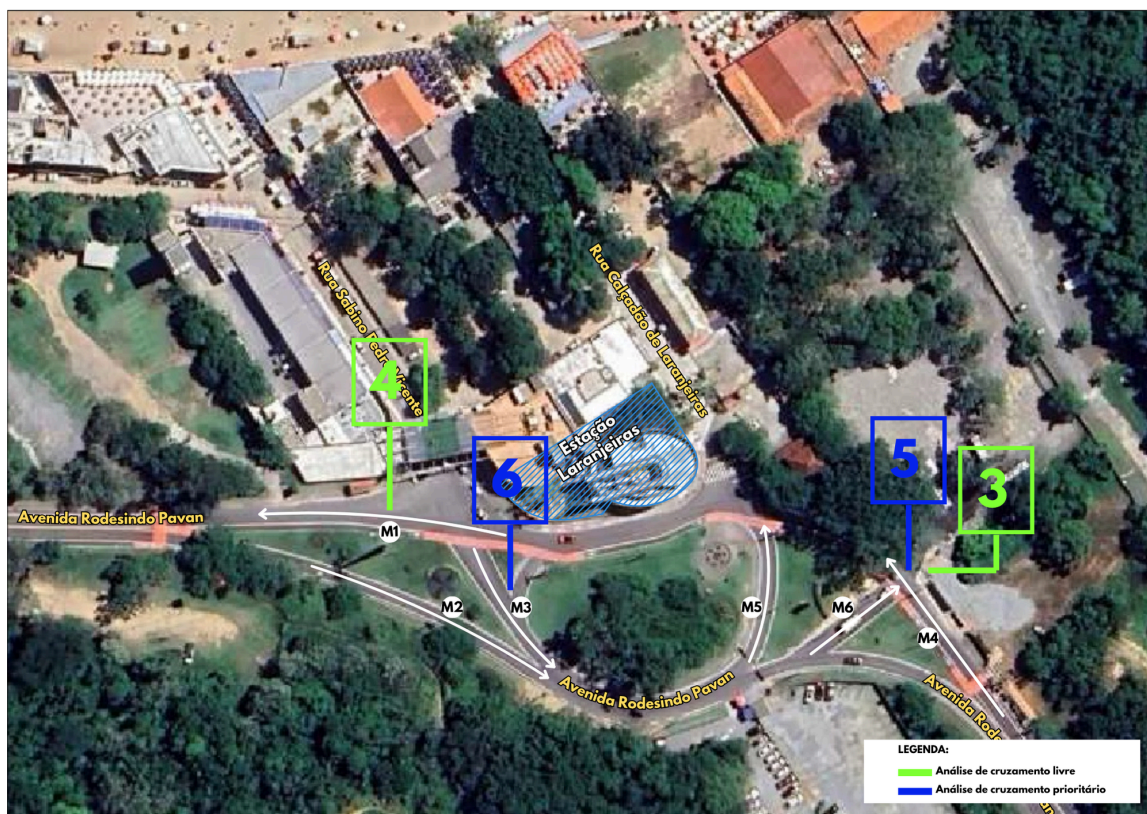
NÍVEL HIERÁRQUICO:	2,0
INTERVALO CRÍTICO:	6,5
INTERVALO MÍNIMO:	4,0
FATOR DE IMPEDÂNCIA:	1,0

PONTO 5 - ANO: 2026			
SEM O EMPREENDIMENTO		COM O EMPREENDIMENTO	
FLUXOS CONFLITANTES	$V_{c,6} = 534 \text{ veic/h}$	FLUXOS CONFLITANTES	$V_{c,6} = 547 \text{ veic/h}$
CAPACIDADE POTENCIAL	$C_{p,6} = 454 \text{ veic/h}$	CAPACIDADE POTENCIAL	$C_{p,6} = 448 \text{ veic/h}$
CAPACIDADE REAL	$C_{m,6} = 454 \text{ veic/h}$	CAPACIDADE REAL	$C_{m,6} = 448 \text{ veic/h}$
ATRASSO	$d = 13,12 \text{ s/veic}$	ATRASSO	$d = 13,25 \text{ s/veic}$
NÍVEL DE SERVIÇO	B	NÍVEL DE SERVIÇO	B

PONTO 5 - ANO: 2031			
SEM O EMPREENDIMENTO		COM O EMPREENDIMENTO	
FLUXOS CONFLITANTES	$V_{c,6} = 628 \text{ veic/h}$	FLUXOS CONFLITANTES	$V_{c,6} = 643 \text{ veic/h}$
CAPACIDADE POTENCIAL	$C_{p,6} = 400 \text{ veic/h}$	CAPACIDADE POTENCIAL	$C_{p,6} = 394 \text{ veic/h}$
CAPACIDADE REAL	$C_{m,6} = 400 \text{ veic/h}$	CAPACIDADE REAL	$C_{m,6} = 394 \text{ veic/h}$
ATRASSO	$d = 14,32 \text{ s/veic}$	ATRASSO	$d = 14,49 \text{ s/veic}$
NÍVEL DE SERVIÇO	B	NÍVEL DE SERVIÇO	B

PONTO 5 - ANO: 2036			
SEM O EMPREENDIMENTO		COM O EMPREENDIMENTO	
FLUXOS CONFLITANTES	$V_{c,6} = 738 \text{ veic/h}$	FLUXOS CONFLITANTES	$V_{c,6} = 757 \text{ veic/h}$
CAPACIDADE POTENCIAL	$C_{p,6} = 348 \text{ veic/h}$	CAPACIDADE POTENCIAL	$C_{p,6} = 339 \text{ veic/h}$
CAPACIDADE REAL	$C_{m,6} = 348 \text{ veic/h}$	CAPACIDADE REAL	$C_{m,6} = 339 \text{ veic/h}$
ATRASSO	$d = 15,84 \text{ s/veic}$	ATRASSO	$d = 16,17 \text{ s/veic}$
NÍVEL DE SERVIÇO	C	NÍVEL DE SERVIÇO	C

ANÁLISE DO NÍVEL DE SERVIÇO - COM FATOR DE CORREÇÃO - ESTAÇÃO LARANJEIRAS (ELA)



PONTO 6

NÍVEL HIERÁRQUICO:	2,0
INTERVALO CRÍTICO:	6,4
INTERVALO MÍNIMO:	3,5
FATOR DE IMPEDÂNCIA:	1,0

PONTO 6 - ANO: 2026			
SEM O EMPREENDIMENTO		COM O EMPREENDIMENTO	
FLUXOS CONFLITANTES	$V_{c,3} = 429 \text{ veic/h}$	FLUXOS CONFLITANTES	$V_{c,3} = 429 \text{ veic/h}$
CAPACIDADE POTENCIAL	$C_{p,3} = 587 \text{ veic/h}$	CAPACIDADE POTENCIAL	$C_{p,3} = 587 \text{ veic/h}$
CAPACIDADE REAL	$C_{m,3} = 587 \text{ veic/h}$	CAPACIDADE REAL	$C_{m,3} = 587 \text{ veic/h}$
ATRASSO	$d = 11,70 \text{ s/veic}$	ATRASSO	$d = 11,71 \text{ s/veic}$
NÍVEL DE SERVIÇO	B	NÍVEL DE SERVIÇO	B

PONTO 6 - ANO: 2031			
SEM O EMPREENDIMENTO		COM O EMPREENDIMENTO	
FLUXOS CONFLITANTES	$V_{c,3} = 505 \text{ veic/h}$	FLUXOS CONFLITANTES	$V_{c,3} = 505 \text{ veic/h}$
CAPACIDADE POTENCIAL	$C_{p,3} = 531 \text{ veic/h}$	CAPACIDADE POTENCIAL	$C_{p,3} = 531 \text{ veic/h}$
CAPACIDADE REAL	$C_{m,3} = 531 \text{ veic/h}$	CAPACIDADE REAL	$C_{m,3} = 531 \text{ veic/h}$
ATRASSO	$d = 12,64 \text{ s/veic}$	ATRASSO	$d = 12,65 \text{ s/veic}$
NÍVEL DE SERVIÇO	B	NÍVEL DE SERVIÇO	B

PONTO 6 - ANO: 2036			
SEM O EMPREENDIMENTO		COM O EMPREENDIMENTO	
FLUXOS CONFLITANTES	$V_{c,3} = 594 \text{ veic/h}$	FLUXOS CONFLITANTES	$V_{c,3} = 594 \text{ veic/h}$
CAPACIDADE POTENCIAL	$C_{p,3} = 472 \text{ veic/h}$	CAPACIDADE POTENCIAL	$C_{p,3} = 472 \text{ veic/h}$
CAPACIDADE REAL	$C_{m,3} = 472 \text{ veic/h}$	CAPACIDADE REAL	$C_{m,3} = 472 \text{ veic/h}$
ATRASSO	$d = 13,95 \text{ s/veic}$	ATRASSO	$d = 13,97 \text{ s/veic}$
NÍVEL DE SERVIÇO	B	NÍVEL DE SERVIÇO	B